

Verkleidung mit Holz
oder ebene Asbestplatte

Barackenbinder

Binder

Schlüsselschrauben M16-60

L60/60/6-100

L 60/60/6 mit $\alpha=4\text{mm}$ auf
den Unterzug schweißen

2 ϕ 200/170/12
Langloch $D=13\text{mm}$

1250

2 IE 10 TGL 0-1026

ϕ 200/170/12

Alle 800mm ist eine
Futterblech 60/60/12
mit $\alpha=4\text{mm}$ als Ver-
bindung zwischen Rahmen
und Unterzug einzuschweißen

Knotenblech 170/100/10
mit Kehlnaht $\alpha=6,0\text{mm}$
an die Rohre schweißen.

L 60/60/6 als
Aussteifungskopfband
an Unterzug und Knoten-
blech anschweißen $\alpha=4\text{mm}$

Lage siehe Grundriß

Gestängerohre $\phi D=73\text{mm}$

5,5mm Gost 633-63

tbl 36 T 2 G

12600

3200

12600

L 60/60/6

Rahmen an Knotenbleche
 $\alpha=4\text{mm}$ angeschweißt

Torrähmenwinkel mit
 $\alpha=4\text{mm}$ an die Knoten-
bleche schweißen.

2500

2 auf
3 sen.
2 ϕ 20/5015
Langloch D=13mm

Binoler

Verkleidung mit Holz
oder ebene Arbeitsplatten

Binder

Futterholz

Querverbolzung

Bolzen M12

L 5015015

ϕ 6014015
mit $a = 3mm$

Aussteifungsdiagonale 8014014
TGL 7969, St 38 u - 2 TGL 7960

L 6016016 als
Aussteifungskopfband
an Unterzug und Knoten-
blech anschweißen, $a = 4mm$

Lage siehe Grundriß

45°

$\Delta 4$

3200

12600

2500

Aussteifungsdiagonale
8014014

Stütze
2 x 4 D 73
GOST 833-63

Barackenplatte
mit je 6 Bolzen an
die Winkel 5015015
befestigen

M12

M12

M12

Schwelle 40180

$\Delta 6$

$\Delta 4$

$\Delta 4$

Werkstoffe

Profilstähle St 380-2

Stützen: Gestängerrohre GOST 633-65

Stahl 36T 2G

Schweißanweisung

Verfahren: E

Nahform: Hauptsächlich Kehlnähte

a = 6mm, 4mm, 3mm

Heftnähte

Zusatzwerkstoff: KB IX/Xs 3,25g

NAKL: II B u. III TGL 11776

Gemäß Beurteilung der Rohre

sind diese: Vorwärmen 250°C

Nachwärmen 650°C

Erforderliche Schweißergulifikation

Zusatzprüfung E - RIB / R II B

Torrahmen an Knotenbleche
mit $a=4\text{mm}$ angeschweißt

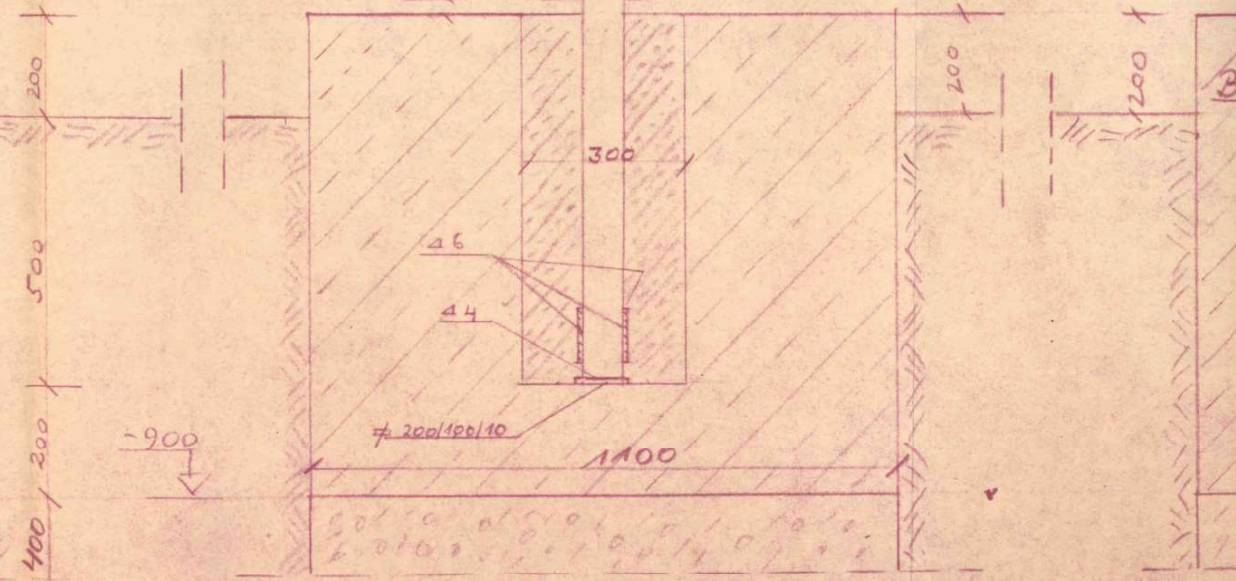
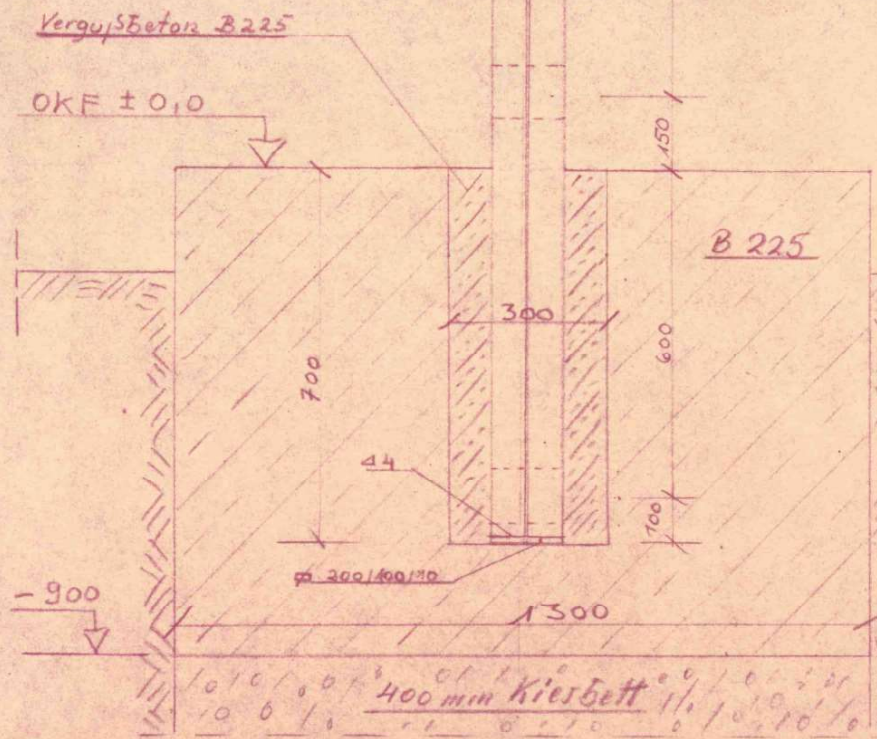
Torrahmenwinkel mit
 $a=4\text{mm}$ an die Knoten-
bleche schweißen.

Gegebenenfalls auf
halber Länge zwischen den
Knotenblechen Futterbleche
schweißen ($a=4\text{mm}$) $\frac{170}{150/10}$

Fundamentbewehrung
siehe Ges. Blatt

Torstützer

Horizontale Sp
2 Lg. 500er Bitt
papp



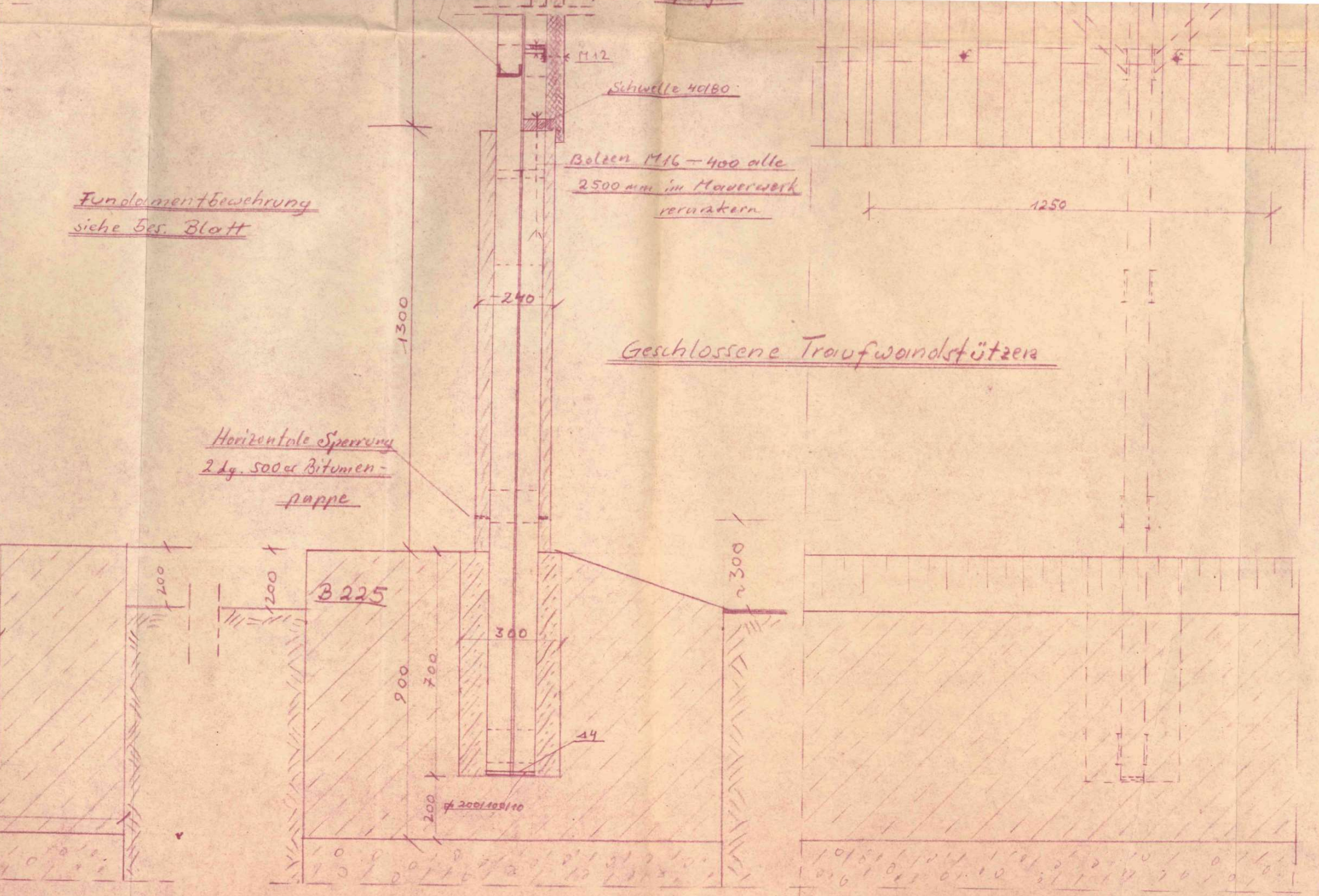
Fundamentbewehrung
siehe Ges. Blatt

Schwelle 40/80

Balken M16 - 400 alle
2500 mm im Mauerwerk
verankern

Geschlossene Traufwandstützer

Horizontale Sperrung
2 Lg. 500er Bitumen-
pappe



BSG Motor
Greifswald

Sektion Motorwassersport

Kulturraum mit Bootsliegehalle

— Stütze details —

M. 1:10

Greifswald im Juni 76 Kf.