

Mauerwerk mind. M2 100 MG II  
oder H6L-Mauerwerk MG II  
Maße örtlich überprüfen



BSG Motor  
 Greifswald

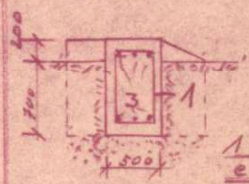
Sektion Motorwassersport

Kulturraum mit Bootsliegehalle

- Grundriß -  
M. 1:100

Greifswald im Mai 76  
 Blatt: 2

*pg*

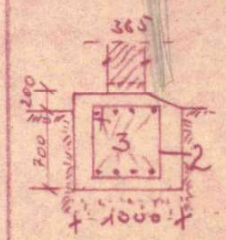


1 Bügel  $\phi 10$  mm  
 $e = 750$  mm,  $L = 2500$  mm

Schnitt A-A

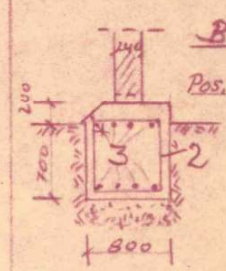
Fundamentbewehrung  
gemäß Baugrundstellungnahme  
in den Streifenfundamenten  
Betondeckung 50 mm

Bügel Nr. 1 66 Stück  $\times 2,5$  m = 165,0 m = 102 kg  
 Bügel Nr. 2 62 Stück  $\times 3,1$  m = 192,2 m = 118,6 kg  
 Längsbewehrung Nr. 3 ~ 750 lfdm = 462,7 kg



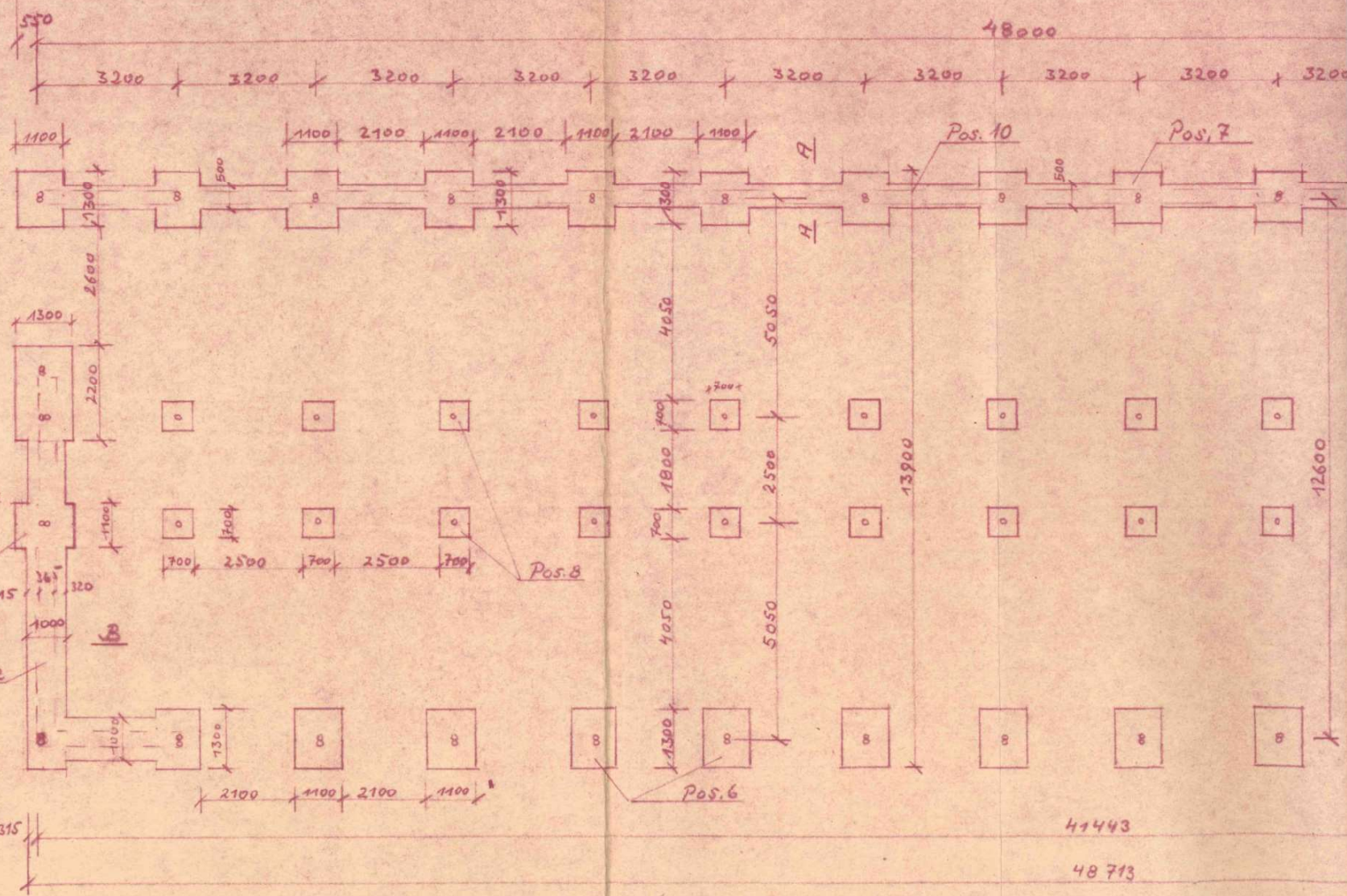
2 Bügel  $\phi 10$  mm  
 $e = 750$  mm,  $L = 3100$  mm

Schnitt B-B



Schnitt C-C

3 Längsbewehrung  $\phi 10$  mm  
 (lfdm)



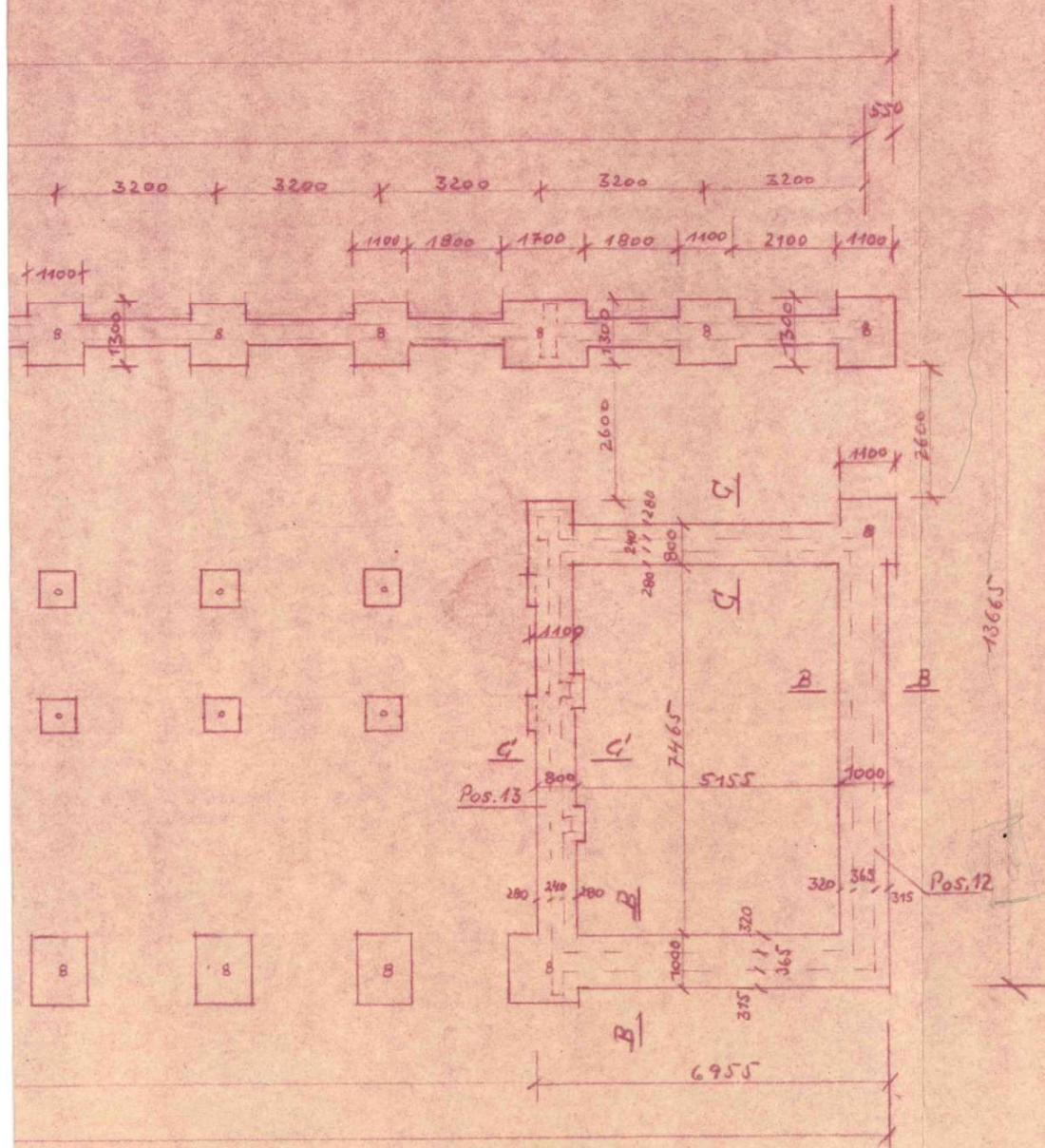
49100

48000

41443

48713

Ges. Stahlbedarf für die Streifenfundamente  
einschl. Verschnitt : 720 kg.



Fundamente B25

Zement PZ 71375

Körnungen: 0-12,5 u 12,5-25

Zementgehalt 300 kg/m<sup>3</sup> Beton



Oberkante Hülserfundamente ±0,0

BSG Motor

Greifswald

Sektion Motorwassersport

Kulturraum mit Bootsliegehalle

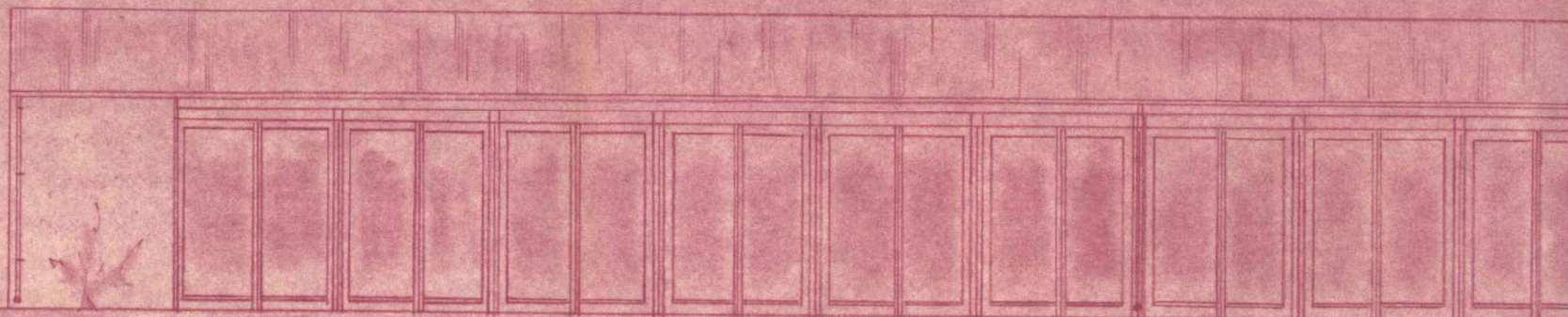
Fundamentplan

M. 1:100

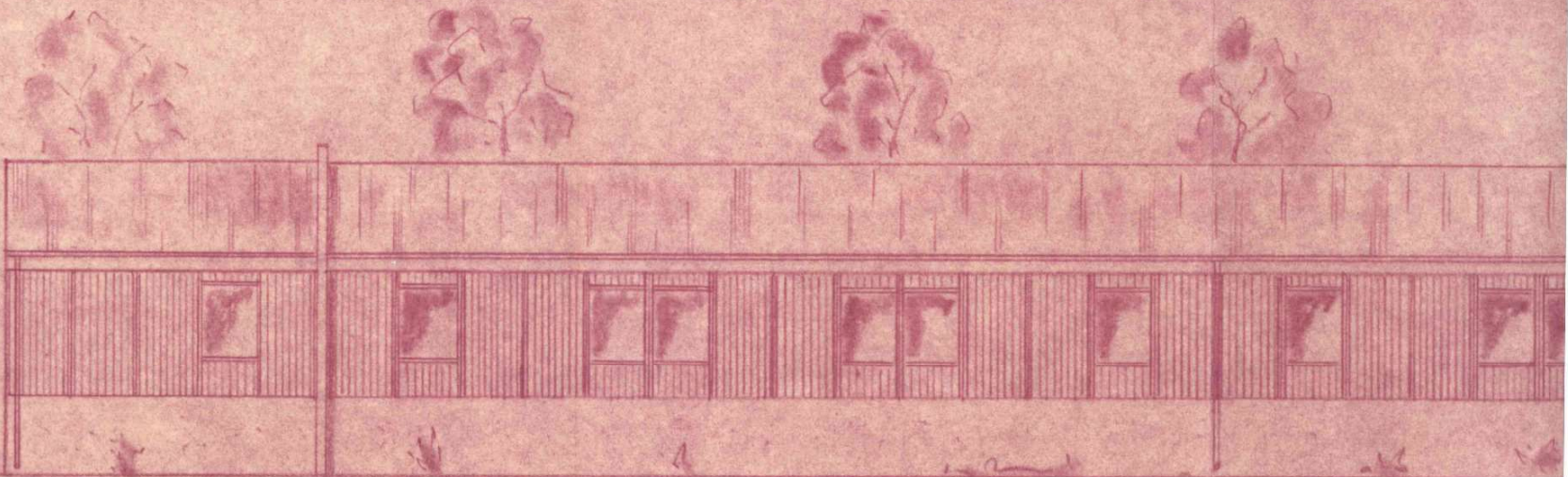
Greifswald im Mai 76

Blatt: 3

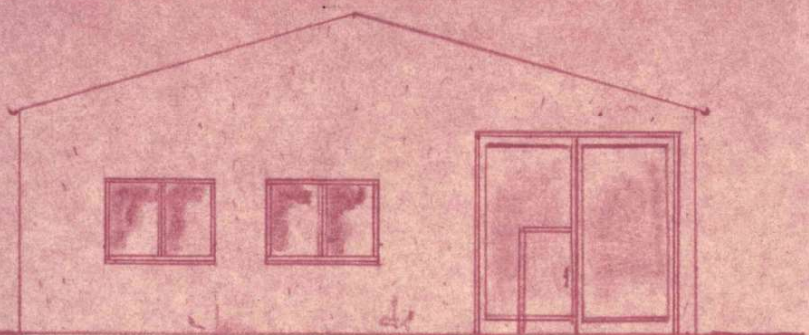
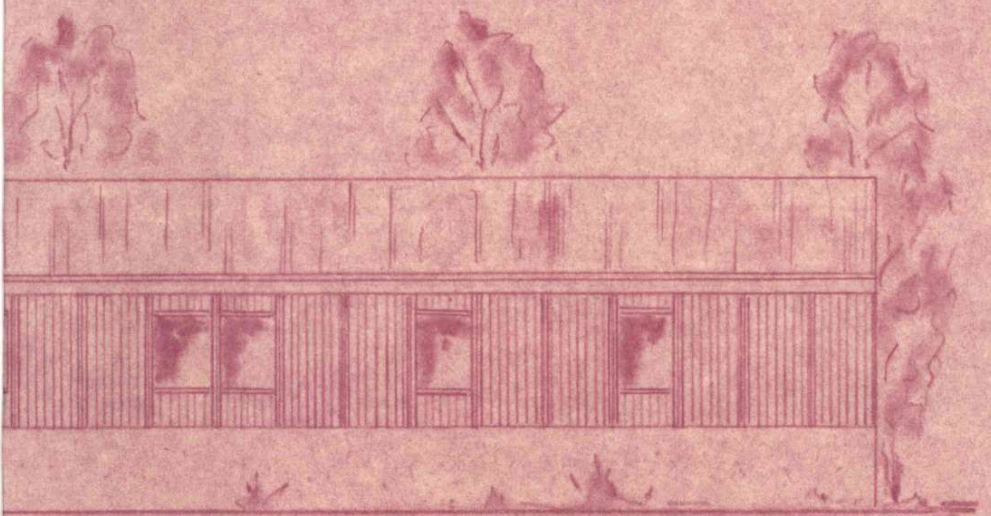
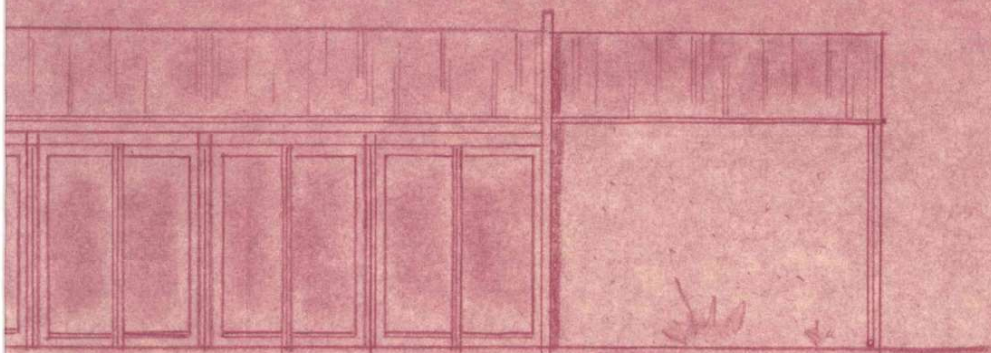
Kg.



Südanischt



Nordansicht



Ostgiebel

BSG Motor  
Greifswald

Sektion Motorwassersport

Kulturraum mit Bootsliegehalle

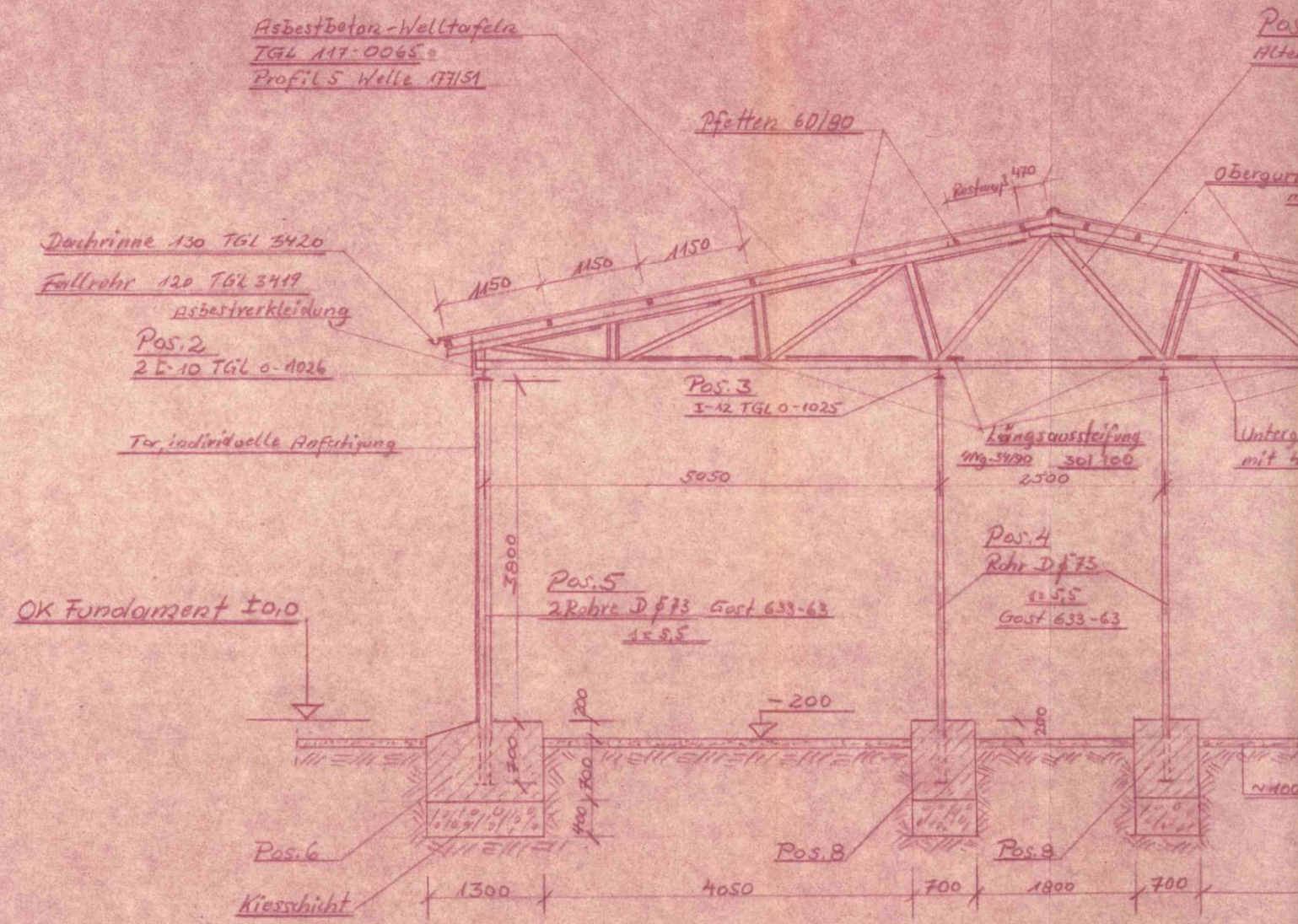
- Ansichten -

M. 1:100

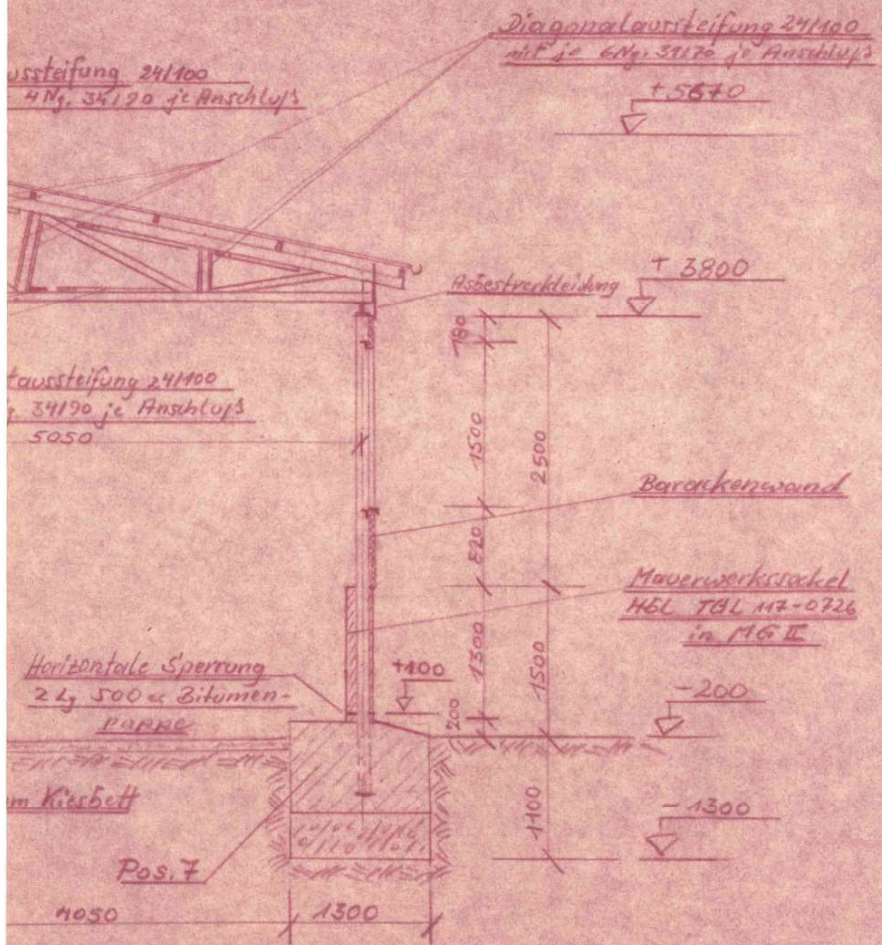
Greifswald im Juni 25

Blatt: 4

KP.



1  
Barackenbinder



Der Binder ist mit einem anerkanntem  
Holzschutzmittel gegen tierische und  
pflanzliche Schädlinge zu imprägnieren

BSG Motor  
Greifswald  
Sektion Motorwassersport  
Kulturraum mit Bootsliegehalle

— Schnitt A-A —

M. 1:50

Greifswald im Mai 16

Blatt: 5

*Handwritten signature*



Asbestbeton-Welltafeln  
TGL 117-0065  
Profil 5 Helle 177/57

Brandmauer

Pfetten 60/80

Binder aus...

Alter Ba...

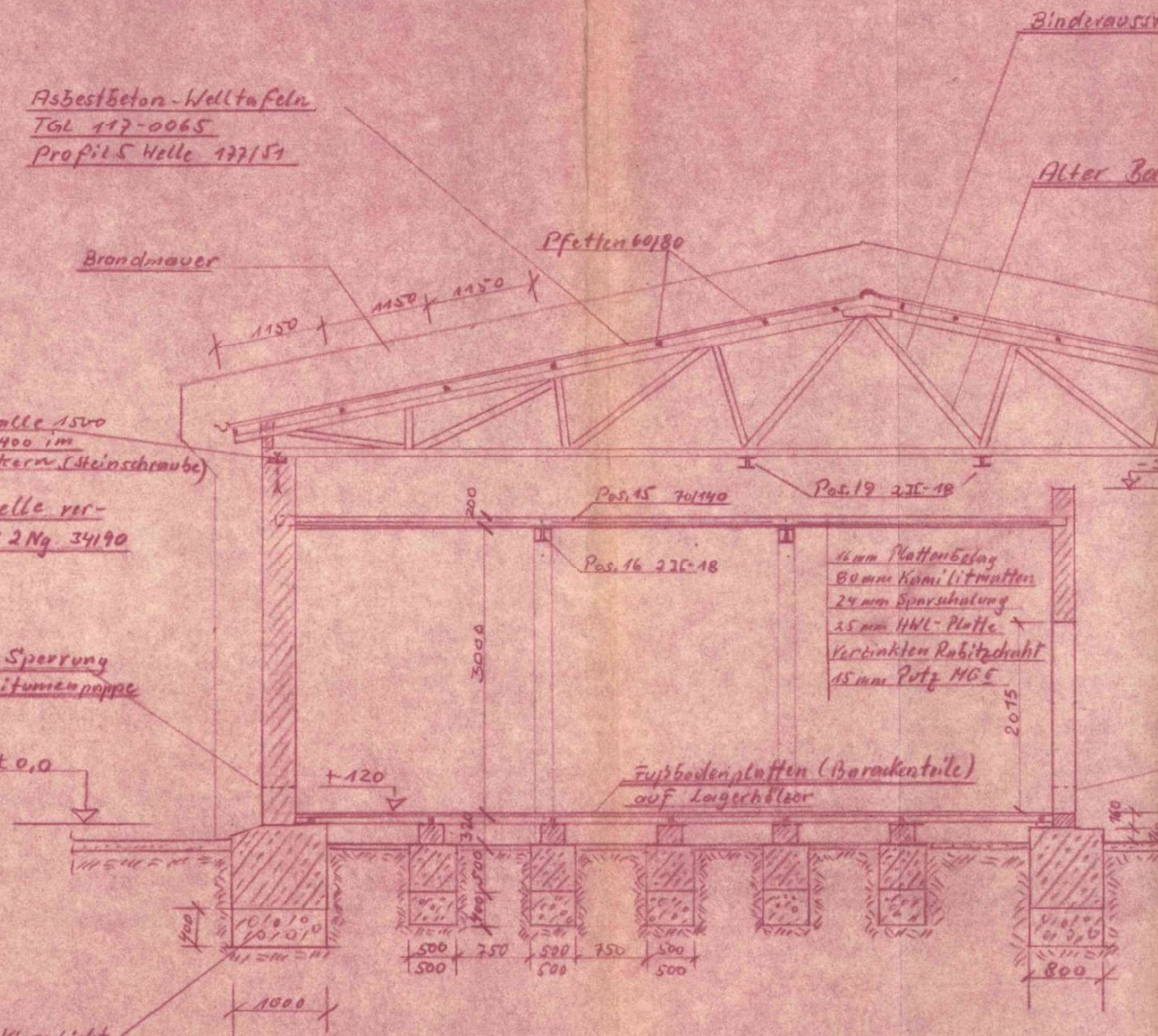
Schwelle 50/140 alle 1500  
mit Bolzen M16-400 im  
Mauerwerk verankern (Steinschraube)

Binder auf Schwelle ver-  
ankern mit je 2x 2Ng 34/90  
je Auflager

Horizontale Sperrung  
8 kg. 500g Bitumenpappe

OK Fundament ± 0,0

Kierschicht  
gestampft



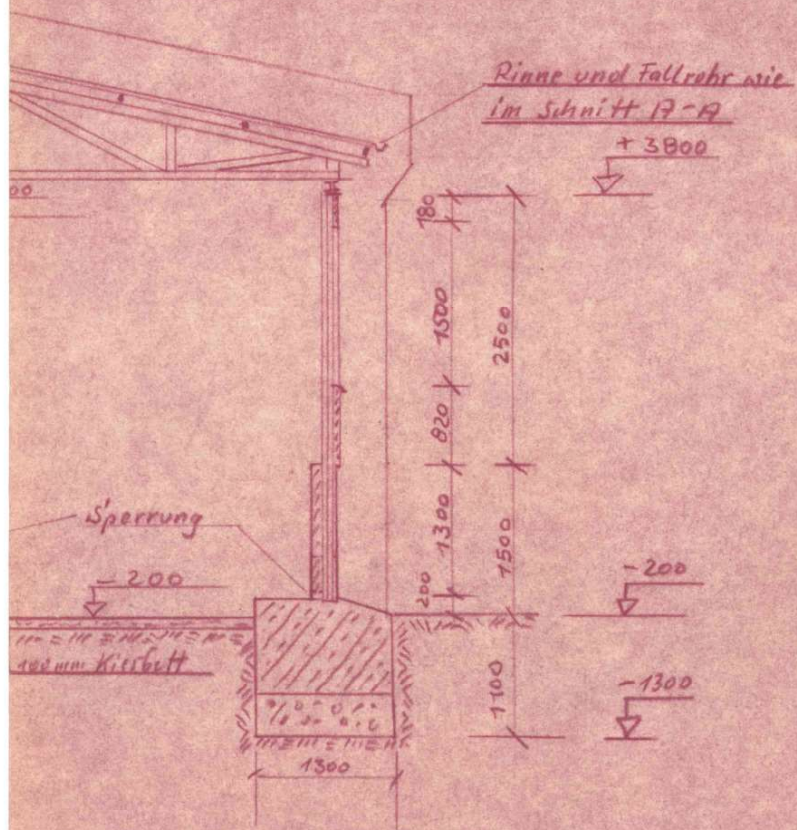
16 mm Plattenbelag  
 80 mm Kaminlitmatten  
 24 mm Spannschalung  
 35 mm HVL-Platte  
 Vertinkten Rostdraht  
 45 mm Putz HGS

Schnitt B-B

Form wie Schnitt A-A

Vor Einbau  
Binder imprägnieren!

Decken Binder



BSG Motor

Greifswald

Sektion Motorwassersport

Kulturraum mit Bootsliegehalle

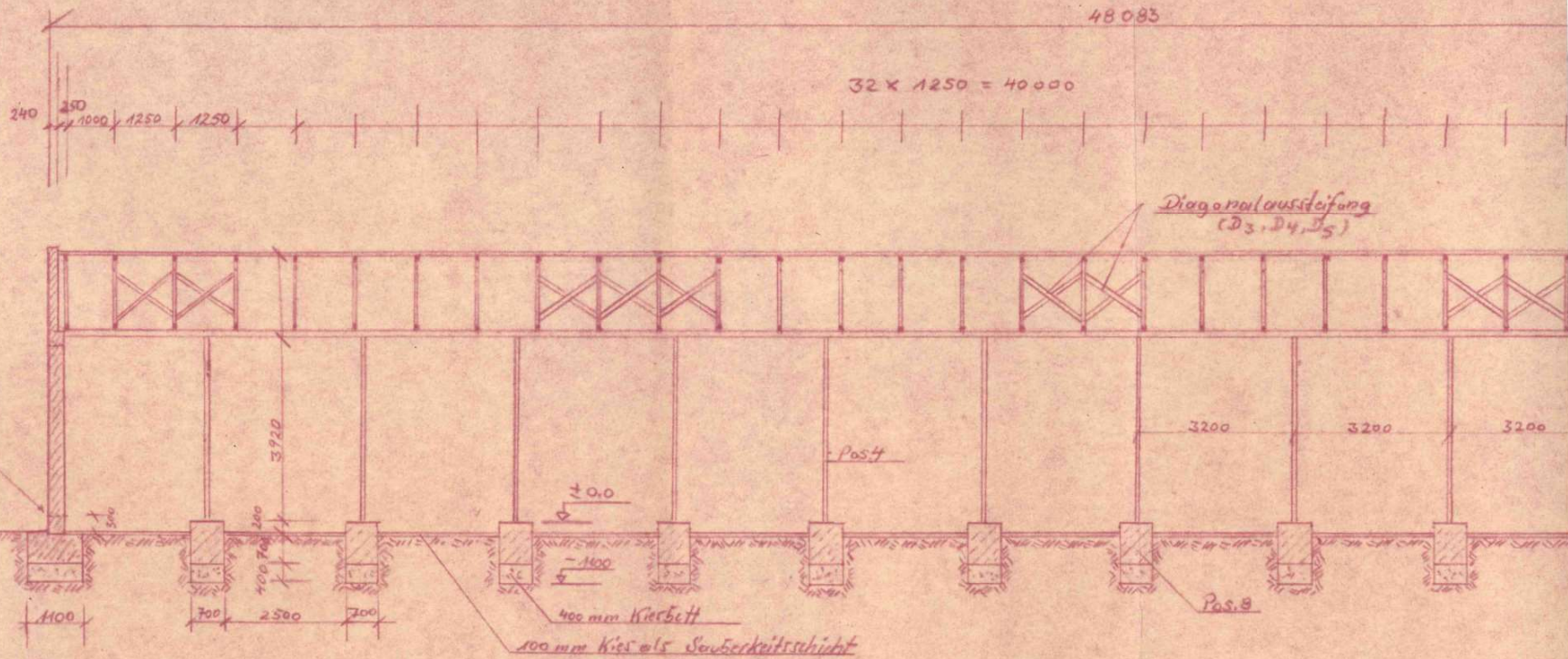
- Schnitt B-B -

M. 1:50

Greifswald im Mai 76

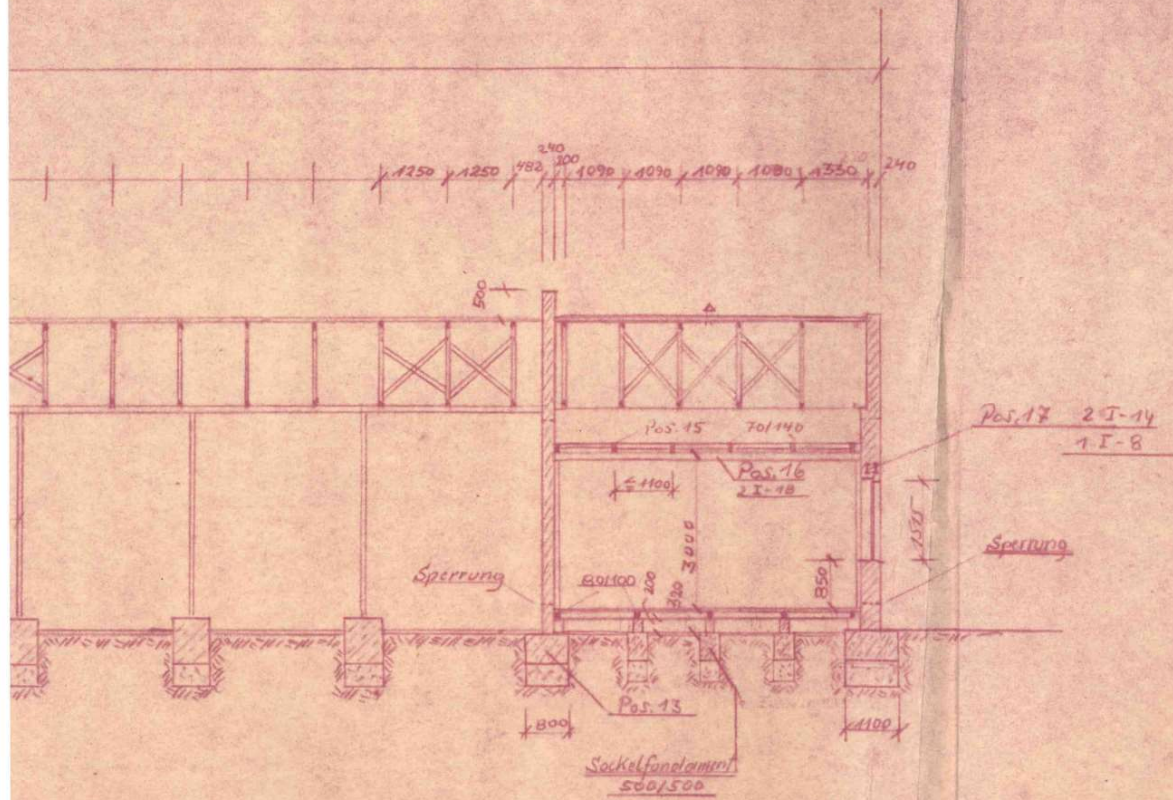
12/1

Blatt: 6



Fundamentbeton B 225

Längsschnitt  
C-C



BSG Motor  
Greifswald  
Sektion Motorwassersport  
Kulturraum mit Boots-Liegehalle

— Längsschnitt —  
M. 1:100

Greifswald im Mai 76

Blatt: 7

Rj.